

## VRSE CIL

ГИДРОЗАМОК ОДНОСТОРОННИЙ  
(ОДНОКЛАПАННЫЙ) С БАНЖО-БОЛТОМ

### ПРИМЕНЕНИЕ

Гидрозамок служит для удержания гидравлических двигателей под нагрузкой в статическом положении, пока давление управления не откроет запорный элемент.

### УСТАНОВКА

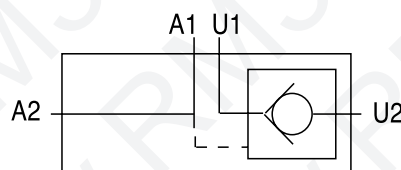
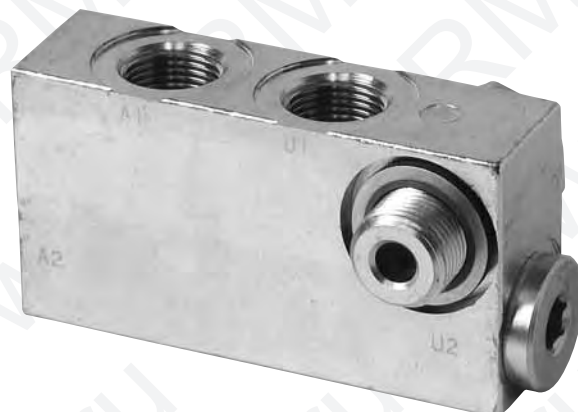
Присоедините U1 к рабочей линии гидрораспределителя, а U2 в порт гидроцилиндра (к блокируемой линии). Второй порт гидроцилиндра и давление управления подключаются к A1 или A2.

### ПРИНЦИП РАБОТЫ

Гидрозамок позволяет рабочей жидкости идти от порта U1 к порту U2 и блокирует поток в обратном направлении. Когда давление управления подается на порт A1 или порт A2, рабочая жидкость может поступать из порта U2 в порт U1.

### ОСОБЕННОСТИ

- корпус из оцинкованной стали
- внутренние компоненты из закаленной стали
- уплотнение на управляющем поршне
- без утечек



Пример заказа:

- Типоразмер 02,  
порты 3/8" BSP

VRSE02CIL

Код заказа:

VRSE

CIL

Типоразмер

GAS

01

1/4

02

3/8

## VRSE CIL

ГИДРОЗАМОК ОДНОСТОРОННИЙ  
(ОДНОКЛАПАННЫЙ) С БАНЖО-БОЛТОМ



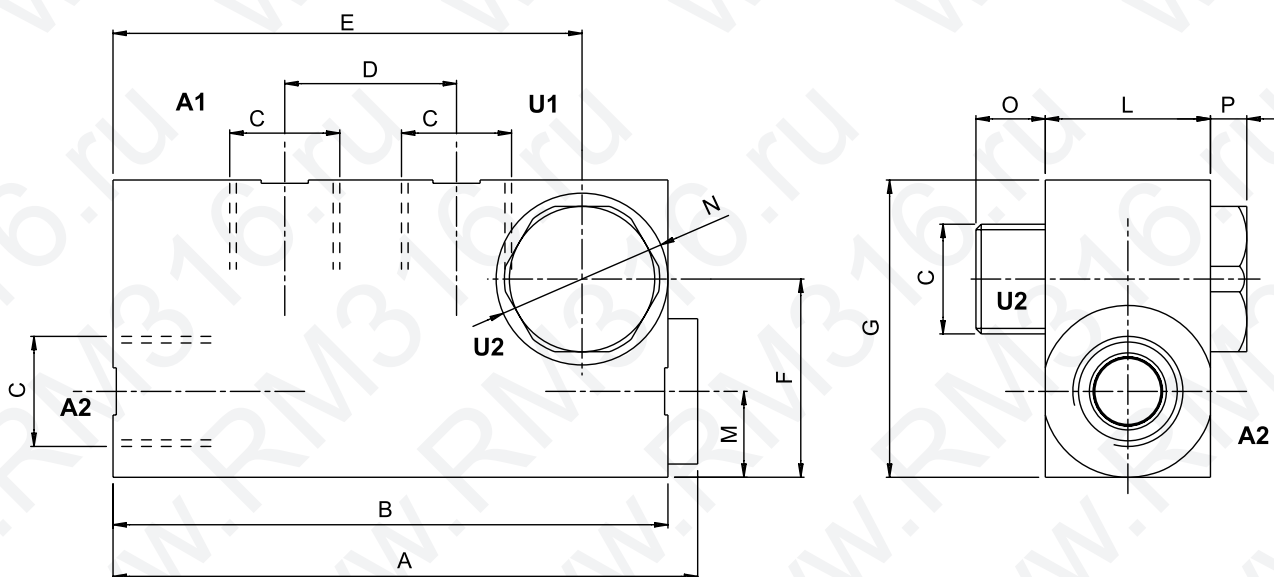
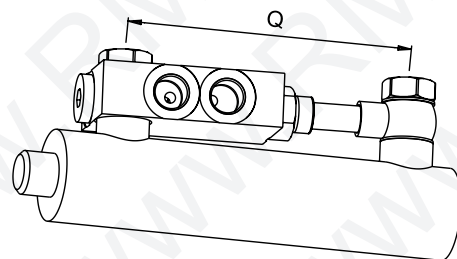
МАГАЗИН ГИДРАВЛИКИ

WWW.RM316.RU

### Технические характеристики

Типоразмер	01	02
Макс. рабочее давление, бар	300	300
Макс. расход, л/мин	20	20
Передаточное отношение	1:4.9	1:4.9
Давление открытия, бар	1	1

Пример установки на гидроцилиндр



### Габаритно-присоединительные размеры (мм)

Типоразмер	A	B	C GAS	D	E	F	G	L	M	N	O	P	Q	Масса, кг
<b>01</b>	88.5	84	1/4	24	68.5	27	40	20	10	24.5	10	6	123	0.45
<b>02</b>	90.5	86	3/8	26	72	31	45	25	12	27	11	7	127	0.65

\* Q – рекомендуемое минимальное расстояние между портами гидроцилиндра